



```
#include <iostream> using namespace std; int  
main() { int n; do { cout << "Inserisci un numero  
e 20." << endl; cin >> n; if (n >= 10 && n <= 20)
```

**Collegio Periti Industriali e Periti Industriali  
Laureati della Provincia di ENNA**

### **La formazione continua**

Non si finisce mai di crescere. Con l'aggiornamento professionale arricchirai le tue conoscenze tecniche migliorando le tue competenze e la tua professionalità. .

### **Storia del Collegio Periti Industriali e Periti Industriali Laureati della Provincia di ENNA**

Il Collegio, inizialmente denominato "Collegio dei Periti Industriali della Provincia di Enna", nasce nel 1990 per consentire di tutelare e rappresentare i professionisti Periti Industriali della provincia di Enna in campo nazionale.

### **E.P.P.I. Ente Previdenziale dei Periti Industriale e dei Periti Industriali Laureati**

Si prende cura della previdenza obbligatoria di tutti i Periti Industriali iscritti negli appositi collegi, che esercitano l'attività professionale autonoma nelle sue diverse forme. La tutela si estende anche ai familiari e agli eredi aventi diritto.

### **C.N.P.I. Consiglio Nazionale dei Periti Industriali**

Il Consiglio Nazionale, i cui componenti sono eletti dai delegati dei consigli dei Collegi, dà voce e rappresentanza alle istanze della professione in tutte le sue articolazioni, salvaguardandone l'identità e l'autonomia professionale.



*seguici su*



**Collegio Periti Industriali e Periti  
Industriali Laureati  
della Provincia di ENNA**

Viale Generale Ciancio N° 47 –  
94015 Piazza Armerina (EN)  
Tel/Fax 0935682940

Web: <http://www.periti-industriali.enna.it>  
email: [info@periti-industriali.enna.it](mailto:info@periti-industriali.enna.it)  
Email certificata: [collegiodienna@pec.cnpi.it](mailto:collegiodienna@pec.cnpi.it)

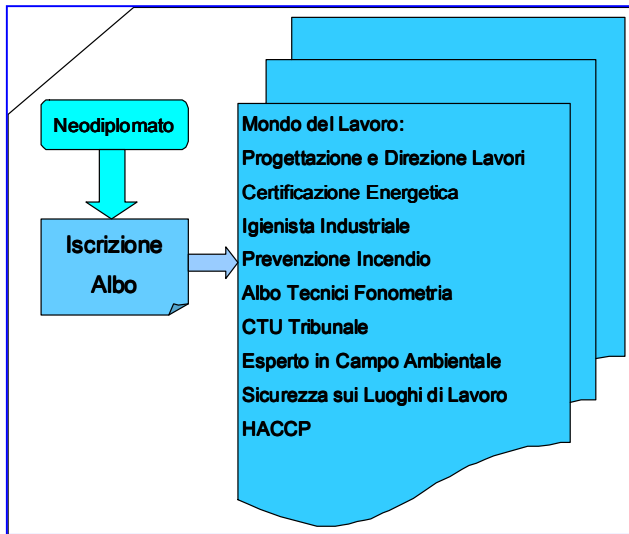
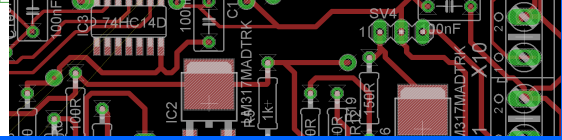
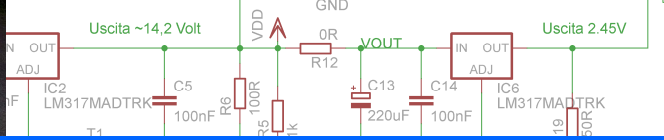


**PERITI INDUSTRIALI**

*Il Perito  
Industriale*

*e le opportunità per il  
mondo del lavoro*

*Opuscolo  
Informativo*



### Albo Professionale

I neo diplomati Periti Industriali possono iscriversi all'Albo Professionale.

L'iscrizione all'Albo Professionale consente l'esercizio della libera professione di Perito Industriale nei settori della progettazione impiantistica (D.M. 37/2008), l'espletamento di pratiche per il contenimento dei consumi energetici ai sensi del D. Lgs. 311 /2006 e D. Lgs. 192/2005, espletamento pratiche ISPEL e, a seguito di corsi specializzanti, la consulenza nella prevenzione incendi, la progettazione e coordinamento della sicurezza nei cantieri (D.Lgs. 81/2008), la consulenza ai fini della sicurezza nelle aziende (D.Lgs. 81/2008), la consulenza per il rumore (indagini fonometriche), compatibilità elettromagnetica, perizie tecniche e consulenze del Giudice, verifiche degli impianti ai sensi del D.M. 37/2008 ed altre ancora.

*Dunque un comparto esteso e specialistico molto richiesto da aziende, enti ed industrie.*

### Modalità per iscriversi all'albo

Per iscriversi all'Albo Professionale dei Periti Industriali e dei Periti Industriali Laureati bisogna innanzi tutto essere in possesso del diploma di Maturità Tecnica Industriale conseguito presso un Istituto Tecnico Industriale Statale o presso un Istituto Tecnico Industriale legalmente riconosciuto.

Il primo passo dopo il conseguimento del diploma è l'iscrizione al Registro dei Praticanti.

### Praticantato



Il praticantato è l'istituto in forza del quale il Perito Industriale libero professionista e gli altri liberi professionisti ammettono il praticante a frequentare il proprio studio. Il periodo di praticantato consente l'acquisizione della pratica professionale inerente alla propria specializzazione e idonea a sostenere l'esame di Stato

In alternativa è considerato praticantato, l'attività lavorativa tecnica subordinata per almeno 18 mesi, anche al di fuori di uno studio tecnico professionale, con mansioni proprie della specializzazione relativa al diploma.

### L'esame di Stato

Concluso il praticantato sosterrai l'esame per l'esercizio della libera professione di perito Industriale per le competenze specifiche della tua specializzazione. Una volta superato positivamente l'esame ti verrà rilasciato un diploma e potrai iscriverti all'Albo dei Periti Industriali

### Iscrizione All'albo

Con l'iscrizione all'Albo Professionale ti verrà consegnato il timbro professionale che ti consentirà di firmare i progetti e gli elaborati frutto del tuo ingegno e della tua attività.

L'iscrizione all'Albo ha validità europea e pertanto permette di esercitare la professione sul territorio dell'Unione Europea.

L'iscrizione all'Albo, oltre agli obblighi deontologici, obbliga al rispetto del regolamento per la formazione continua.

### Non rimandare la tua iscrizione

Quando sarà data attuazione ad una serie di direttive europee non sarà più possibile iscriversi all'Albo del Collegio dei Periti con il solo diploma di *Perito Industriale Capotecnico*, ma sarà necessario possedere una laurea triennale o un titolo di formazione triennale post diploma equivalente.